

สรุปคะแนนตรวจ LPA ประจำปี ๒๕๖๒

ด้านที่ ๑ การบริหารจัดการ

หัวข้อประเมิน	คะแนนเต็ม	คะแนนประเมินที่ได้	ร้อยละ
๑. การวางแผนพัฒนาท้องถิ่น	๔๐	๔๐	๑๐๐
๒. การจัดทำฐานข้อมูลที่สำคัญ	๕	๕	๑๐๐
๓. การจัดการซื้อร้องเรียน	๑๐	๑๐	๑๐๐
๔. การบริการประชาชน	๑๕	๑๕	๑๐๐
๕. ระบบการควบคุมภายในและการตรวจสอบภายใน	๑๕	๑๕	๑๐๐
๖. การประเมินผลการปฏิบัติงาน	๑๕	๑๕	๑๐๐
๗. การเพิ่มประสิทธิภาพในการบริหารงาน	๒๐	๒๐	๑๐๐
๘. การปรับปรุงภารกิจ	๑๐	๑๐	๑๐๐
๙. การดำเนินงานตามนโยบายของจังหวัด (ขยะ)	๑๐	๕	๕๐
รวม	๑๔๐	๑๓๕	๙๖.๔๒

ด้านที่ ๒ ด้านการบริหารงานบุคคลและกิจการสภา

หัวข้อประเมิน	คะแนนเต็ม	คะแนนประเมินที่ได้	ร้อยละ
๑. ความสอดคล้องเชิงยุทธศาสตร์	๕๕	๕๕	๑๐๐
๒. ประสิทธิภาพของการบริหารทรัพยากรบุคคล	๔๕	๔๕	๑๐๐
๓. คุณภาพชีวิตและความสมดุลของชีวิตกับการทำงาน	๒๕	๒๕	๑๐๐
๔. ประสิทธิภาพของการบริหารทรัพยากรบุคคล	๒๐	๑๖	๘๐
๕. ความพร้อมรับผิด้านการบริหารทรัพยากรบุคคล	๑๐	๑๐	๑๐๐
๖. การดำเนินกิจการของสภาท้องถิ่น	๗๐	๗๐	๑๐๐
รวม	๒๒๕	๒๒๑	๙๘.๒๒

ด้านที่ ๓ ด้านการบริหารการเงินและการคลัง

หัวข้อประเมิน	คะแนนเต็ม	คะแนนประเมินที่ได้	ร้อยละ
๑. การจัดเก็บรายได้			
๑.๒ กรณีประเมินเทศบาล/อบต	๖๕	๕๙	๙๐.๗๖
๒. การจัดทำงบประมาณ	๒๐	๑๓	๖๕
๓. การพัสดุ	๑๕	๑๑	๗๓.๓๓
๔. การบริหารการเงินและบัญชี			
๔.๑ การบริหารรายจ่าย	๒๕	๙	๓๖
๔.๒ การจัดทำบัญชีและรายงานการเงิน	๔๐	๓๘	๙๕
๕. บำเหน็จบำนาญข้าราชการส่วนท้องถิ่น	๒๐	๒๐	๑๐๐
๕. ผลสัมฤทธิ์			
๕.๑ ข้อทักท้วง	๒๕	๒๓	๙๒
๕.๒ การเพิ่มขึ้นของรายได้ กรณีประเมินเทศบาล	๑๕	๑๕	๑๐๐
รวม	๒๒๕	๑๘๘	๘๓.๕๕

ด้านที่ ๔ ด้านการบริการสาธารณะ

หัวข้อประเมิน	คะแนนเต็ม	คะแนนประเมินที่ได้	ร้อยละ
๑. โครงสร้างพื้นฐาน	๗๐	๗๐	๑๐๐
ด้านถนน ทางเดิน และทางเท้า	๓๕	๓๕	๑๐๐
ด้านไฟฟ้าสาธารณะ	๑๕	๑๕	๑๐๐
ด้านน้ำเพื่อการอุปโภคบริโภค	๑๐	๑๐	๑๐๐
ด้านการตรวจสอบอาคาร	๑๐	๑๐	๑๐๐
๒. งานส่งเสริมคุณภาพชีวิต	๑๙๐	๑๘๘	๙๘.๙๕
ด้านการศึกษา	๘๕	๘๕	๑๐๐
ด้านงานสาธารณสุข	๓๕	๓๕	๑๐๐
ด้านการส่งเสริมสตรีและครอบครัว	๑๐	๑๐	๑๐๐
ด้านการส่งเสริมและพัฒนาคนพิการฯ / คนไร้ที่พึ่ง	๑๕	๑๕	๑๐๐
ด้านการส่งเสริมผู้สูงอายุ	๒๐	๒๐	๑๐๐
ด้านพัฒนาเด็กและเยาวชน	๑๐	๘	๘๐
ด้านการส่งเสริมกีฬา	๑๕	๑๕	๑๐๐
๓. การวางแผนการส่งเสริมการลงทุนพาณิชย์กรรม และการท่องเที่ยว	๔๐	๔๐	๑๐๐
การส่งเสริมอาชีพ	๑๐	๑๐	๑๐๐
การส่งเสริมการท่องเที่ยว	๑๐	๑๐	๑๐๐
การส่งเสริมกิจการตลาด	๒๐	๒๐	๑๐๐
๔. การส่งเสริม ศิลปะ วัฒนธรรม ประเพณี ศาสนาและ ภูมิปัญญาท้องถิ่น	๑๕	๑๕	๑๐๐
การส่งเสริมศิลปะ วัฒนธรรมและศาสนา	๕	๕	๑๐๐
ภูมิปัญญาท้องถิ่น	๑๐	๑๐	๑๐๐
๕. การจัดระเบียบชุมชน และรักษาความสงบเรียบร้อย	๔๐	๔๐	๑๐๐
การป้องกันและบรรเทาสาธารณภัย	๓๐	๓๐	๑๐๐
การส่งเสริมประชาธิปไตยในชุมชน	๕	๕	๑๐๐
การป้องกันและแก้ไขปัญหายาเสพติด	๕	๕	๑๐๐
๖. การบริหารจัดการและการอนุรักษ์ ทรัพยากรธรรมชาติสิ่งแวดล้อม	๑๑๐	๑๑๐	๑๐๐
ทรัพยากรธรรมชาติ	๑๕	๑๕	๑๐๐
น้ำเสีย	๒๐	๒๐	๑๐๐
ขยะ	๔๕	๔๕	๑๐๐
สิ่งแวดล้อมยั่งยืน	๒๐	๒๐	๑๐๐
ก๊าซเรือนกระจก	๑๐	๑๐	๑๐๐
รวม	๔๖๕	๔๖๓	๙๙.๕๗

ด้านที่ ๕ ธรรมภิบาล

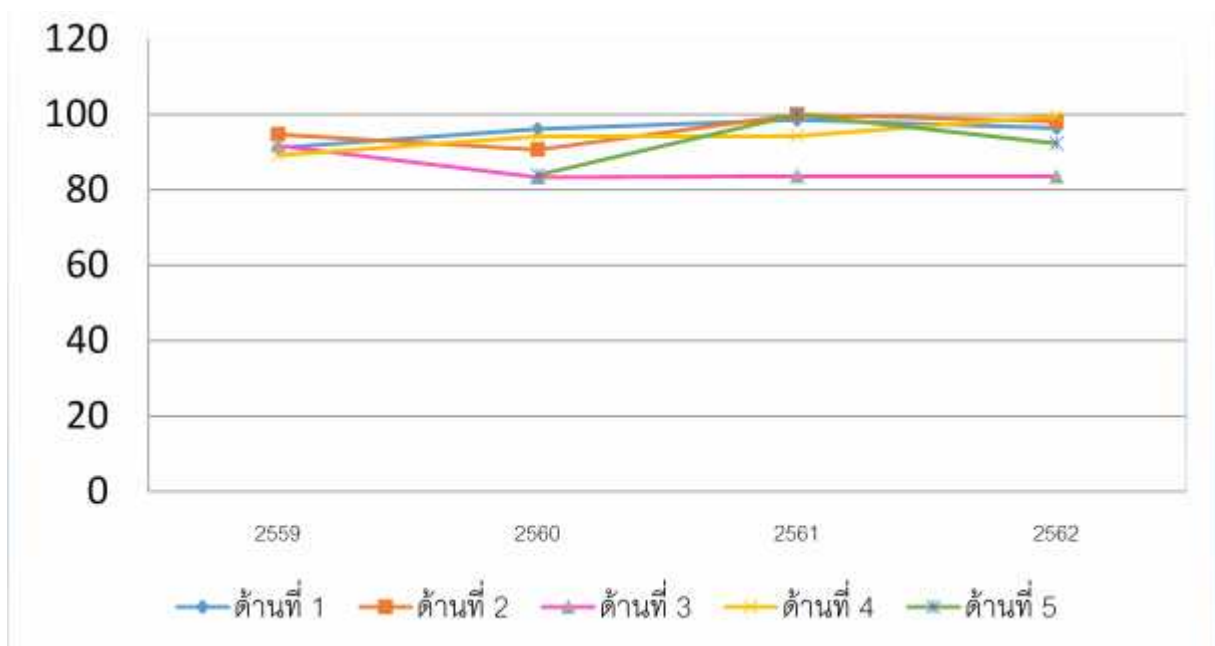
หัวข้อประเมิน	คะแนนเต็ม	คะแนนประเมินที่ได้	ร้อยละ
๑. นโยบายและการจัดกิจกรรม	๒๕	๒๕	๑๐๐
๒. การเปิดเผยข้อมูลข่าวสารและการมีส่วนร่วม	๑๕	๑๕	๑๐๐
๓. มาตรฐานการให้บริการ	๑๐	๑๐	๑๐๐
๔. การมีระบบ/กลไกจัดการเรื่องร้องเรียน	๑๐	๑๐	๑๐๐
๕. การถูกชี้มูลความผิด	๕	๐	๐
รวม	๖๕	๖๐	๙๒.๓๑

- สรุปภาพรวม ปี ๒๒ ร้อยละ ๙๕.๒๖ เปรียบเทียบกับภาพรวม ปี ๒๑ ร้อยละ ๙๓.๙๑ เพิ่มขึ้นร้อยละ ๑.๓๕

เปรียบเทียบร้อยละของการประเมินตรวจประเมินประสิทธิภาพการปฏิบัติราชการประจำปี

หรือการตรวจ LPA ในภาพรวม ย้อนหลัง ๓ ปี จนถึงปัจจุบัน

ด้าน	ผลการปฏิบัติราชการประจำปี			
	๒๕๕๙	๒๕๖๐	๒๕๖๑	๒๕๖๒ (ปัจจุบัน)
ด้านที่ ๑ การบริหารจัดการ	๙๑.๑๗	๙๖.๑๙	๙๘.๕๗	๙๖.๔๒
ด้านที่ ๒ การบริหารงานบุคคลและกิจการสภา	๙๔.๗๐	๙๐.๖๙	๑๐๐	๙๘.๒๒
ด้านที่ ๓ การบริหารการเงินและการคลัง	๙๑.๗๐	๘๓.๓๓	๘๓.๖๗	๘๓.๕๕
ด้านที่ ๔ การบริการสาธารณะ	๘๙.๑๘	๙๔.๑๘	๙๔.๓๒	๙๙.๕๗
ด้านที่ ๕ ธรรมภิบาล	-	๘๓.๙๓	๑๐๐	๙๒.๓๑
รวม	๙๑.๖๘	๘๙.๖๖	๙๓.๙๑	๙๕.๒๖



ร้อยละเฉลี่ยคะแนนรวมย้อนหลัง 3 ปี

